

*Label*  
**TRANSPORT  
& LOGISTIQUE  
RESPONSABLES**



## POURQUOI LA FNTR A SOUHAITÉ ÊTRE À L'ORIGINE D'UN LABEL ESG DÉDIÉ AU TRANSPORT & LOGISTIQUE ?

- Les entreprises sont de plus en plus évaluées sur leur performance extra-financière, pour certaines, il s'agit déjà d'une obligation légale. Mais pour toutes, nous assistons à une prise en compte croissante par les acteurs économiques, financiers et institutionnels de leur impact environnemental et sociétal.
- ESG ? Environnement, social et gouvernance, les trois critères extra financiers d'évaluation.
- Un foisonnement d'initiatives / référentiels, le plus souvent exogènes au secteur du TRM, visant à labelliser ou à certifier les entreprises ESG-Responsables.

- D'où la volonté de la FNTR d'être à l'origine d'une labellisation dédiée au TRM qui permettra de faire reconnaître les transporteurs et les logisticiens ESG-responsables et participe ainsi au renouvellement de l'image du TRM, amorcé lors de la crise sanitaire et accompagné depuis par la communication de la FNTR.



COMMENT ? En s'appuyant sur l'expertise d'EthiFinance, Agence d'analyse et de conseil extra-financiers et en se fondant sur :

- Les spécificités du secteur
- Les standards des agences d'analyse extra-financière

A NOTER : un label porté par la FNTR mais qui est à destination de l'ensemble des entreprises du secteur et pour lequel elle ne joue aucun rôle dans l'évaluation et l'attribution.

## LE LABEL : UNE VALEUR AJOUTÉE POUR MON ENTREPRISE !

Pour m'auto-évaluer et connaître ma "performance" ESG et rentrer dans une dynamique de progrès

Pour gagner en attractivité et se faire valoir auprès de son environnement

Pour bénéficier d'un label qui soit spécifique à mon activité



Pour répondre aux normes et exigences croissantes en particulier auprès des établissements bancaires

Pour nourrir une image positive et engagée de mon entreprise et de ma marque employeur



## ET CONCRÈTEMENT...

### Le Label Transport et Logistique Responsables est un label ESG

Il est obtenu après l'évaluation ESG des entreprises candidates, à partir d'un **référentiel** conçu spécialement et ... :

- ▶ ... composé d'une grille d'indicateurs qui...
  - sont regroupés en thèmes et sous-thèmes
  - font l'objet de scoring et de pondérations
  - une fois complétée, génère automatiquement des notes ESG.
- ▶ ... permettant l'évaluation extra-financière et la consolidation d'informations ESG brutes.
  - **Evaluation extra-financière** : les notes générées automatiquement permettent de situer la performance ESG d'une entreprise en valeur absolue et, le cas échéant, en valeur relative (tendance, benchmark).

*Un label attribué pour un an  
dans une logique  
d'évaluation continue*



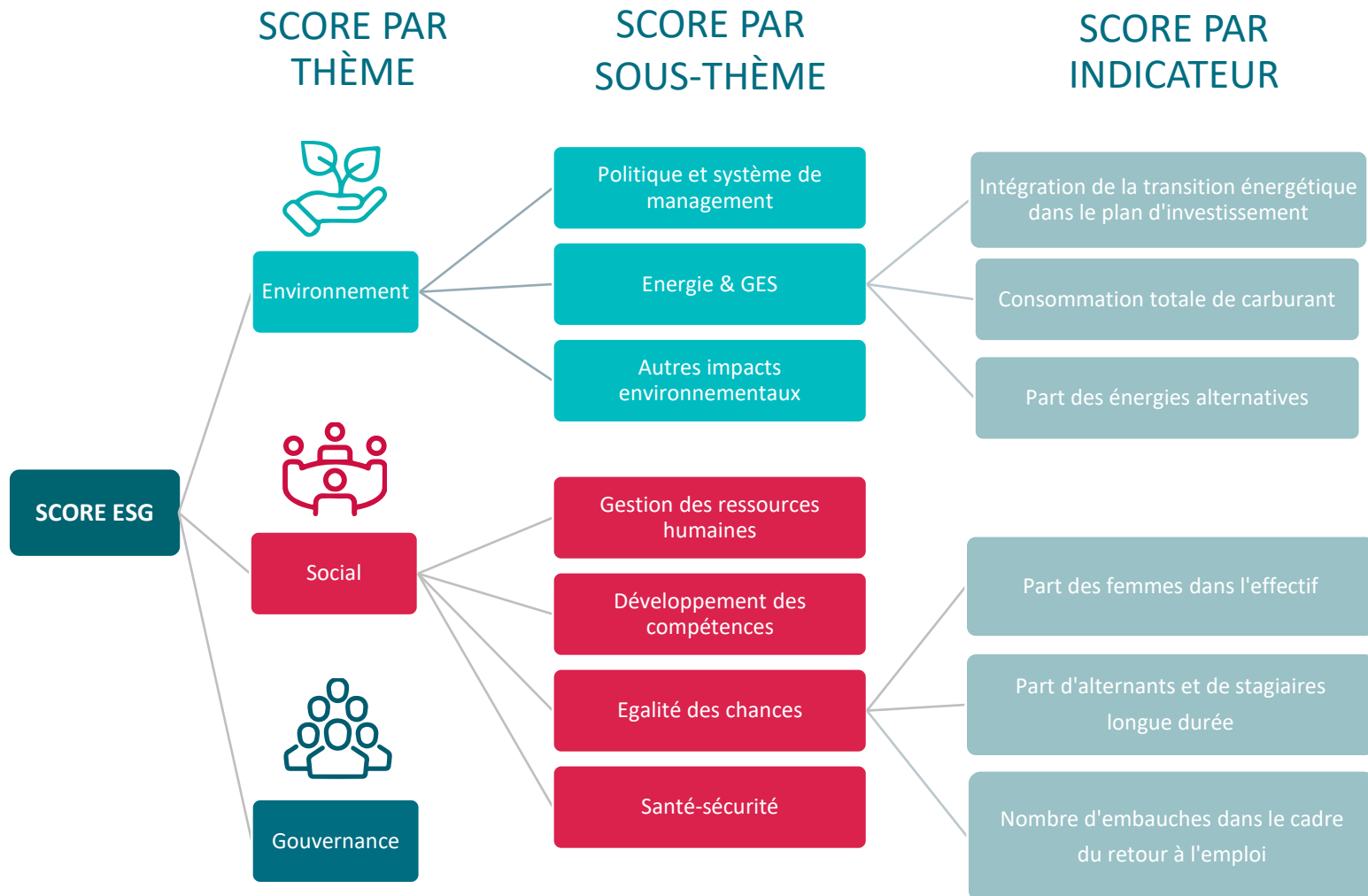
## COMMENT SE CONSTRUIT LE RÉFÉRENTIEL ?

- ▶ Le référentiel est divisé selon une double segmentation :
  - Activités (Transport, Logistique, Forte puissance, Transport & Logistique)
  - Taille des entreprises (Sup. 500, Sup. 250, Inf. 250, Inf. 50, Inf. 10)
- ▶ L'architecture est « classique » et reprend les trois thématiques : **Environnement**, **Social** et **Gouvernance**



	>500	>250	<250	<50	<10
<b>ENVIRONNEMENT</b>					
Politique environnementale et système de management	x	x	x	x	x
Energie et GES	x	x	x	x	x
Autres impacts environnementaux	x	x	x	x	x
<b>SOCIAL</b>					
Gestion des ressources humaines	x	x	x	x	x
Conditions de travail	x	x	x	x	x
Développement des compétences	x	x	x	x	
Egalité des chances	x	x	x	x	x
Santé-sécurité	x	x	x	x	x
<b>GOVERNANCE</b>					
Composition des instances de gouvernance	x	x	x		
Ethique des affaires	x	x	x	x	x
Politique RSE et enjeux extra-financiers	x	x	x	x	x
Relations avec les sous-traitants	x	x	x	x	
Relation avec les clients et sécurité des systèmes IT	x	x	x		

## EXEMPLE D'ARBORESCENCE DES INDICATEURS



## QUELLES SONT LES ÉTAPES DE LA LABELLISATION ?



L'entreprise candidate disposera d'un mois (maximum un mois et demi de façon exceptionnelle), à compter de la réception de ses identifiants, pour remplir le questionnaire sur la plateforme de services OneTrack.

- Lors de la collecte des informations, EthiFinance se tient à disposition des entreprises afin de répondre à toutes interrogations concernant les indicateurs ou le remplissage du questionnaire.

S'agissant d'une évaluation déclarative, EthiFinance réalise une vérification de la cohérence des informations renseignées par l'entreprise dès la finalisation du questionnaire.

- Cette étape donnera lieu aux derniers échanges avec les entreprises candidates, afin d'avoir des informations complémentaires, en vue de finaliser l'évaluation ESG.

# NOUVELLE PLATEFORME DE COLLECTE



OneTrack

Fédération Nationale des Transports Routiers

Accueil

Collecte ▾

Nous contacter



## Présentation du Label

Le Label ESG « Transport & Logistique Responsables » a été créé pour promouvoir des pratiques durables et éthiques dans un secteur essentiel mais fortement exposé aux défis environnementaux et sociaux.

[Read More »](#)



## Processus de labellisation

Les informations relatives au processus de labellisation sont disponibles au téléchargement ci-dessous.

[Read More »](#)



## Utilisation de la plateforme

L'interface de collecte des données ayant évolué, les informations relatives à l'utilisation de la plateforme Tennaxia sont disponibles ci-dessous.

[Read More »](#)

## Calendrier de la campagne :

- Début de la saisie : 01 mars 2025
- Fin de la saisie : 30 juin 2025
- Comité de labellisation et annonce des résultats : septembre 2025
- Remise des Trophées : octobre 2025

## Liens utiles :

Suivre l'actualité du Label sur les réseaux sociaux :

Lien X : [@TransportLabel](#)

LinkedIn : [Label Transport & Logistique Responsables](#)

Site internet : [label-transport-logistique.com](#)



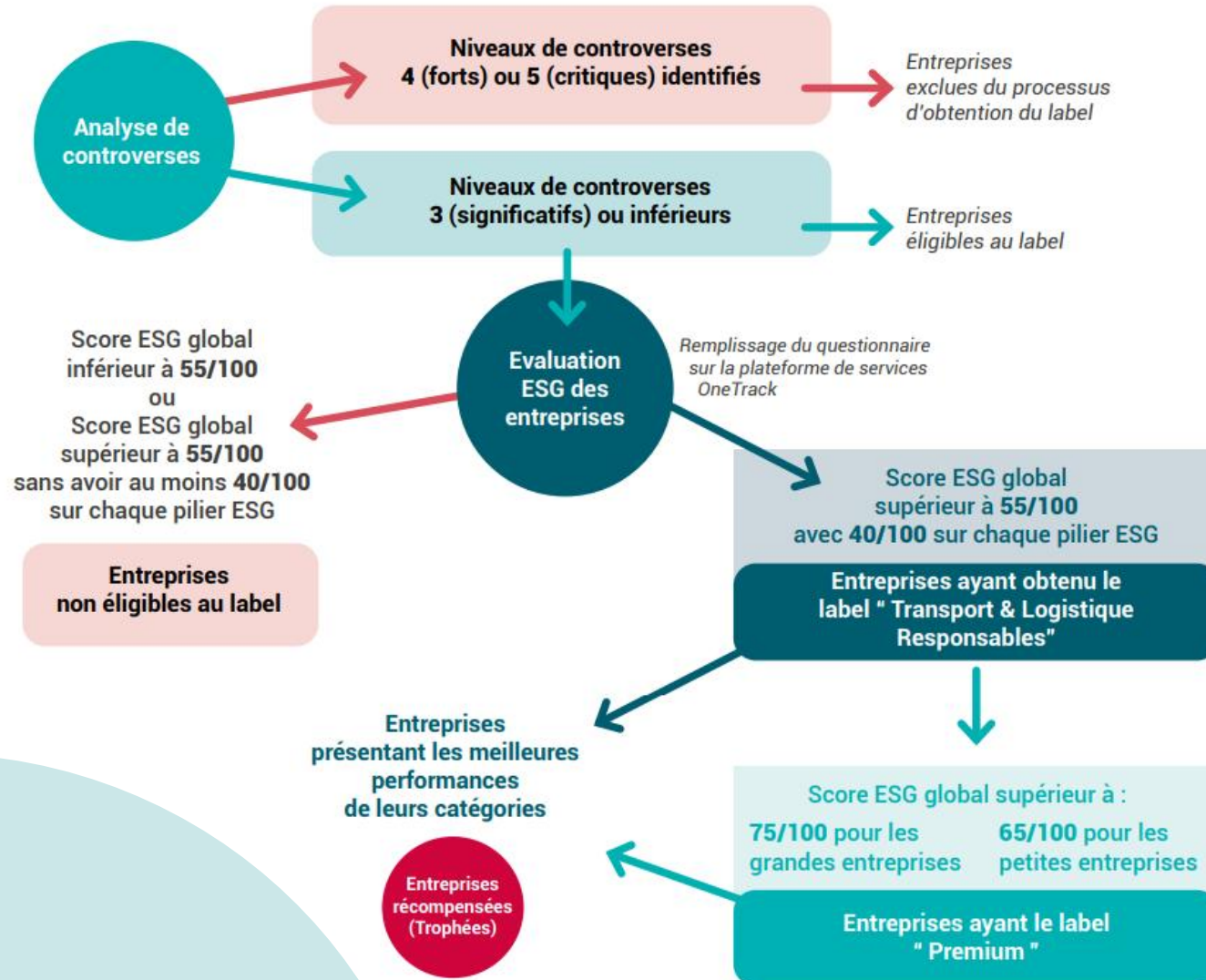
## QUEL SCORE DOIS-JE ATTEINDRE POUR ÊTRE LABELLISÉ ?



- ▶ Il a été convenu de définir un seuil minimal, en termes de score ESG, pour l'obtention du label, qui se décline en deux niveaux de maturité, et qui récompense en outre les meilleures entreprises de chaque catégorie.
- ▶ **Les seuils d'obtention du label sont les suivants :**
  - Pour obtenir le label « Transport et Logistique Responsables », le seuil minimal est de 55/100 tous secteurs ou tailles confondus, avec une condition minimale de 40/100 sur chacun des trois piliers E, S et G.
  - Pour obtenir le label « Premium », deux seuils ont été définis compte tenu de la taille des entreprises, tous secteurs confondus, afin de distinguer les meilleures performances :
    - Pour les grandes entreprises (> 50 salariés) : 75/100
    - Pour les petites entreprises (< 50 salariés) : 65/100
- ▶ La FNTR n'intervient à aucun moment dans le processus d'évaluation et d'obtention du label « Transport et Logistique Responsables », et seul EthiFinance en est responsable.



# PROCESSUS D'OBTENTION DU LABEL



## LES TARIFS

TAILLE	PRIX
> 50 salariés	1 000€ HT
Entre 20 et 50 salariés	700€ HT
< 20 salariés	500€ HT



Suivez l'actualité du Label :

[label-transport-logistique.com](https://label-transport-logistique.com)



[Label Transport  
& Logistique Responsables](https://www.linkedin.com/company/label-transport-logistique-responsables)



[@TransportLabel](https://twitter.com/TransportLabel)