

Label

**TRANSPORT
& LOGISTIQUE
RESPONSABLES**



Les entreprises sont de plus en plus évaluées sur leur performance extra-financière. Pour certaines, il s'agit déjà d'une obligation légale. Mais pour toutes, nous assistons à une prise en compte croissante par les acteurs économiques, financiers et institutionnels de leur impact environnemental et sociétal. Cette performance extra-financière dite ESG se fonde sur trois critères d'évaluation :
Environnement, Social et Gouvernance.

LA FNTR À L'INITIATIVE DU 1^{ER} LABEL ESG DU SECTEUR !

Mais dans le foisonnement d'initiatives, de référentiels qui existent aujourd'hui visant à certifier ou labelliser les entreprises ESG-responsables, aucun n'était spécifique au secteur du Transport et de la Logistique.

D'où la volonté de la FNTR d'être à l'origine d'une labellisation dédiée à la profession qui permettra de faire reconnaître les transporteurs et les logisticiens ESG-responsables.

Une notation, qui donnera lieu le cas échéant à l'obtention du Label Transport et Logistique Responsables, construite avec l'agence d'analyse et de conseil extra-financier Ethifinance, portée par la FNTR et ouverte à toutes les entreprises du secteur.

QUELLE VALEUR AJOUTÉE POUR L'ENTREPRISE AUPRÈS DE SES PARTENAIRES ?

Cette notation, annuelle, permettra à l'entreprise de connaître sa " performance " ESG et de s'engager dans une dynamique de progrès pour gagner en attractivité et se faire reconnaître auprès de son environnement. Le Label permettra également aux entreprises de répondre aux normes et exigences croissantes en la matière, en particulier auprès des établissements bancaires mais aussi de nourrir une image positive et engagée notamment dans une logique d'attractivité de la marque employeur.

COMMENT OBTENIR LE LABEL ?

Il est obtenu après l'évaluation ESG des entreprises candidates, à partir d'un référentiel conçu spécialement et ... :

... composé d'une grille d'indicateurs qui...

- ▶ Sont regroupés en thèmes et sous-thèmes ;
- ▶ Font l'objet de scoring et de pondérations ;
- ▶ Une fois complétée, génère automatiquement des notes ESG.

... permettant l'évaluation extra-financière et la consolidation d'informations ESG brutes.

- ▶ Evaluation extra-financière : les notes générées automatiquement permettent de situer la performance ESG d'une entreprise en valeur absolue et, le cas échéant, en valeur relative (tendance, benchmark).

Un label attribué pour un an dans une logique d'évaluation continue

Le référentiel est divisé selon une double segmentation :

- ▶ **Activités** (Transport, Logistique, Forte puissance, Transport & Logistique)
- ▶ **Taille des entreprises** (Sup. 500, Sup. 250, Inf. 250, Inf. 50, Inf. 10)

L'architecture est "classique" et reprend les trois thématiques :

Environnement, Social et Gouvernance.



ENVIRONNEMENT
40%



SOCIAL
40%



GOVERNANCE
20%

	>500	>250	<250	<50	<10
ENVIRONNEMENT					
Politique environnementale et système de management	x	x	x	x	x
Energie et GES	x	x	x	x	x
Autres impacts environnementaux	x	x	x	x	x
SOCIAL					
Gestion des ressources humaines	x	x	x	x	x
Conditions de travail	x	x	x	x	x
Développement des compétences	x	x	x	x	
Egalité des chances	x	x	x	x	x
Santé-sécurité	x	x	x	x	x
GOVERNANCE					
Composition des instances de gouvernance	x	x	x		
Ethique des affaires	x	x	x	x	x
Politique RSE et enjeux extra-financiers	x	x	x	x	x
Relations avec les sous-traitants	x	x	x	x	
Relation avec les clients et sécurité des systèmes IT	x	x	x		

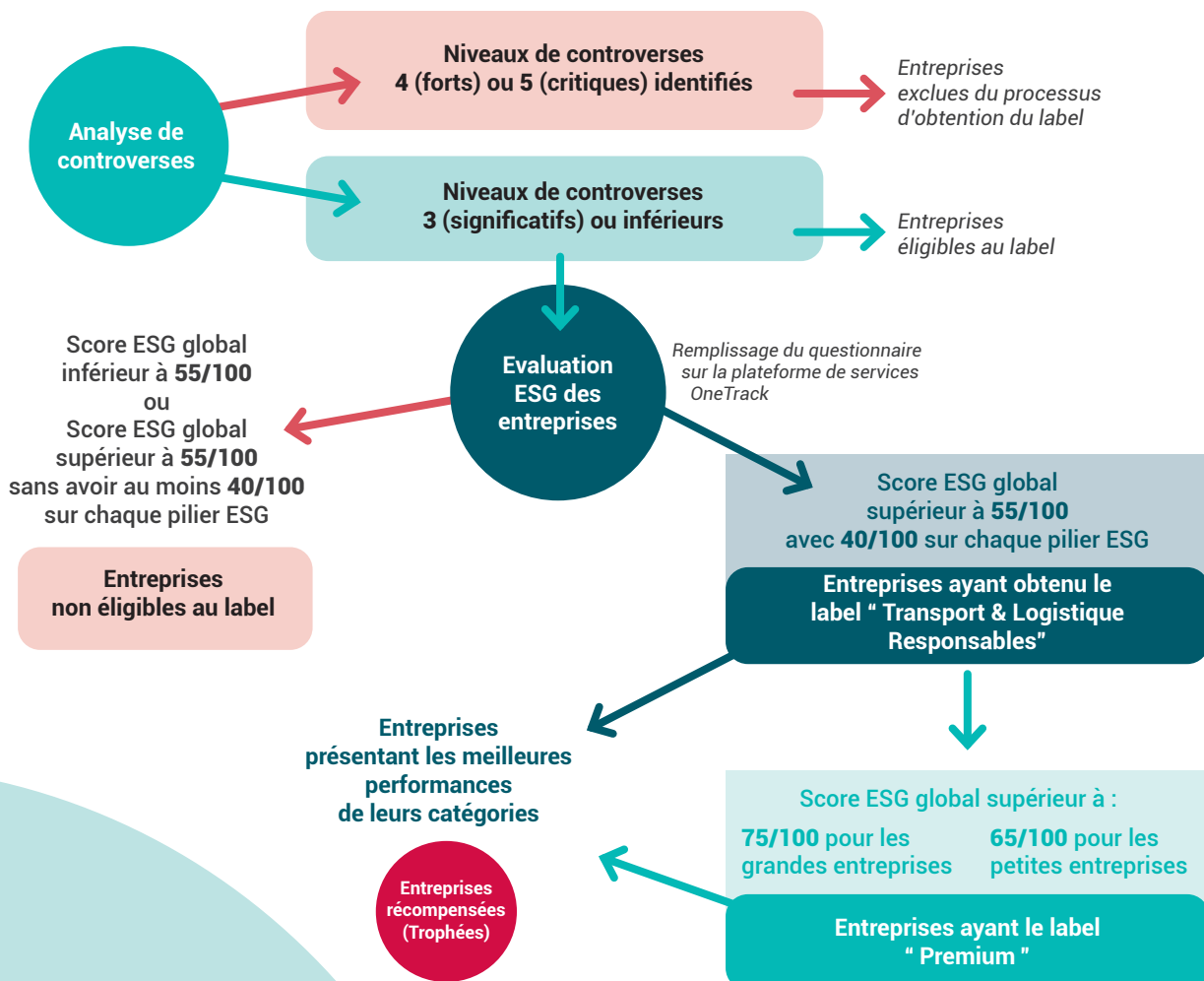
QUELLES SONT LES ÉTAPES DE LA LABELLISATION ?



QUEL SCORE DOIS-JE ATTEINDRE ?

- Pour obtenir le label "Transport et Logistique Responsables", le seuil minimal est de 55/100 tous secteurs ou tailles confondus, avec une condition minimale de 40/100 sur chacun des trois piliers E, S et G.
 - Pour obtenir le label « Premium », deux seuils ont été définis compte tenu de la taille des entreprises, tous secteurs confondus, afin de distinguer les meilleures performances :
- Pour les grandes entreprises (> 50 salariés) : **75/100**
 - Pour les petites entreprises (< 50 salariés) : **65/100**
- La FNTR n'intervient à aucun moment dans le processus d'évaluation et d'obtention du label "Transport et Logistique Responsables", et seul EthiFinance en a la responsabilité.

*PROCESSUS D'OBTENTION DU LABEL



LES TARIFS

Taille	Prix
> 50 salariés	1 000€ HT
Entre 20 et 50 salariés	700€ HT
< 20 salariés	500€ HT

Pour en savoir plus et/ou une première prise de contact rendez-vous sur : label-transport-logistique.com



EN COLLABORATION :



NOS PARTENAIRES :



SUIVEZ L'ACTUALITÉ DU LABEL :

label-transport-logistique.com

